

**WIEBESTRASSE**

VERANTWORTLICHE ABTEILUNG:  
**Classic Remise** Wiebestrasse 36-37, 10553 Berlin

BAUTEIL:  
**MOEBLIERUNGSVARIANTE 1**  
 GALA – RUNDE TISCHE

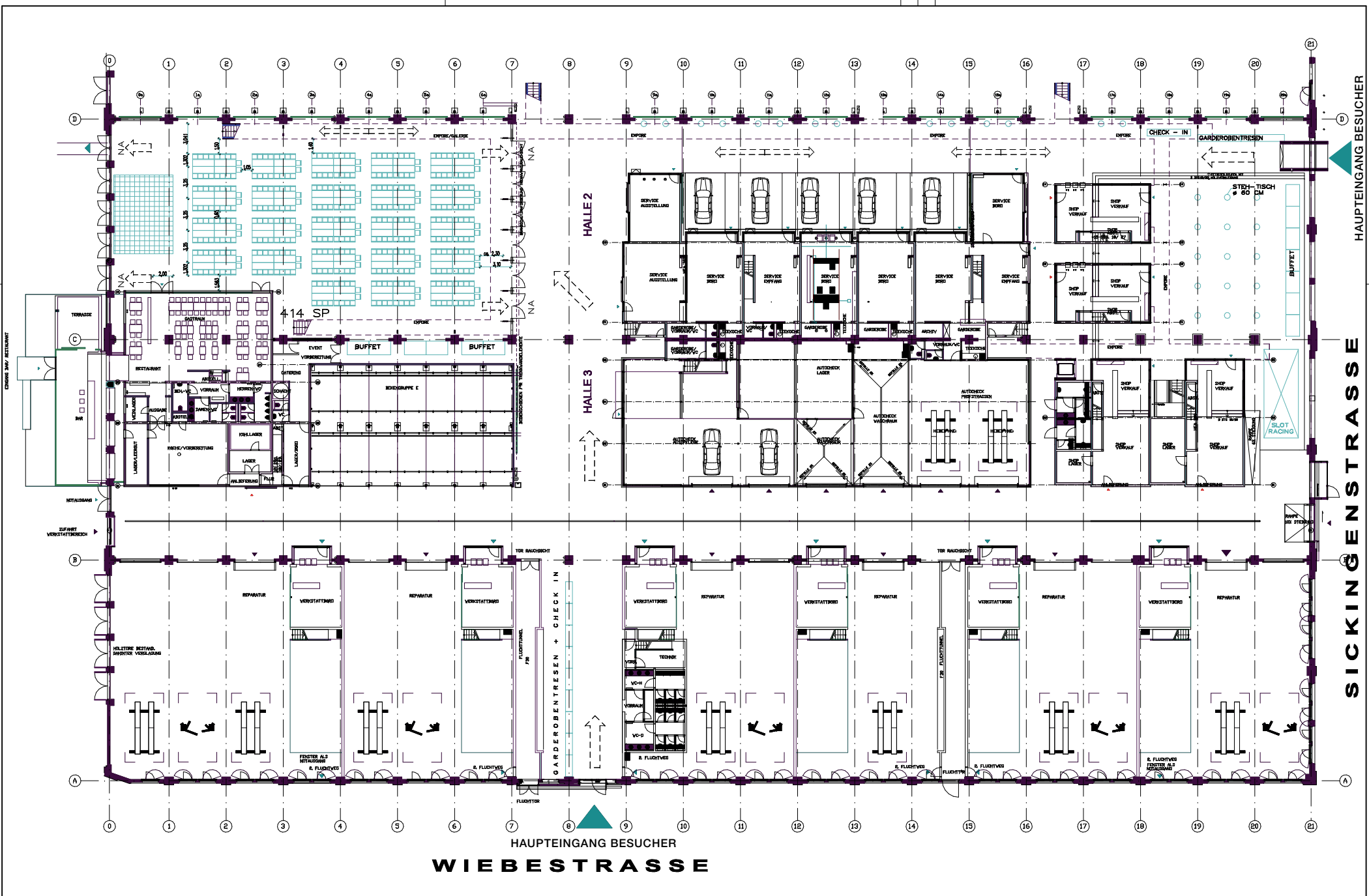
BEARBEITER:  
 DPL-BAUING  
 CORNEL KERSTING  
 PARKSTR. 61  
 13187 BERLIN  
 TEL.: (0172) 61 08 154

DATUM:  
 09.12.2005

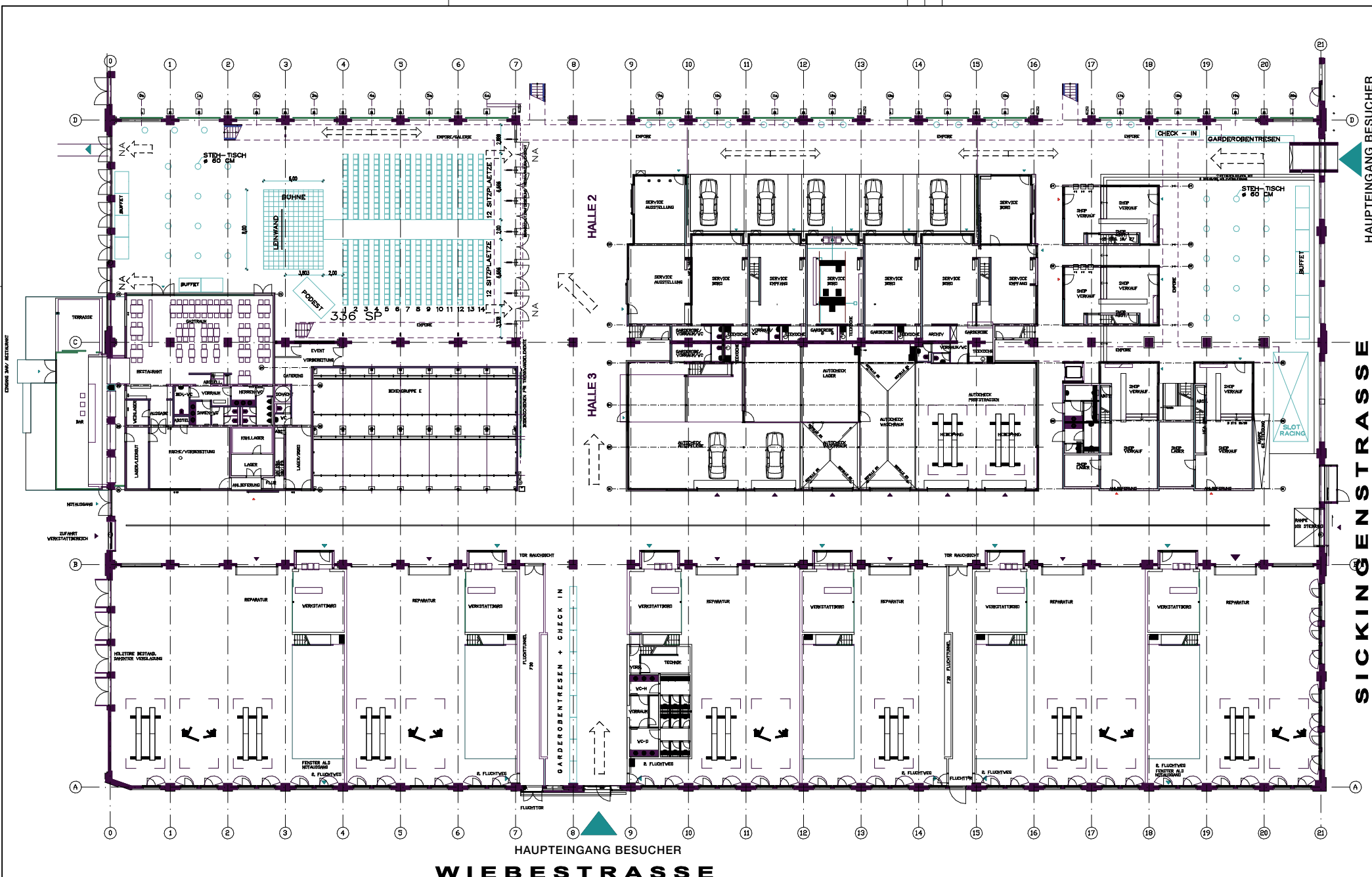
MASSTAB:  
 1:250 (DIN A2)

ZEICHN. NR.:

**1**



<p>VERANTWORTLICHE ABTEILUNG:</p> <h1>Classic Remise</h1> <p>Wiebestrasse 36-37, 10553 Berlin</p>	<p>BAUTEIL:</p> <h2>MOEBLIERUNGSVARIANTE 2</h2> <p>GALA - TAFELN</p>	<p>BEARBEITER:</p> <p>DPL-BAUING CORNEL KERSTING PARKSTR 61 13187 BERLIN TEL.: (0172) 61 08 154</p>	<p>DATUM:</p> <p>09.12.2005</p> <p>MASSTAB:</p> <p>1:250 (DIN A2)</p>	<p>ZEICHN. NR.:</p> <h1>2</h1>
---	--	---	---	--------------------------------



**WIEBESTRASSE**

VERANTWÖRTLICHE ABTEILUNG:  
**Classic Remise** Wiebestrasse 36-37, 10553 Berlin

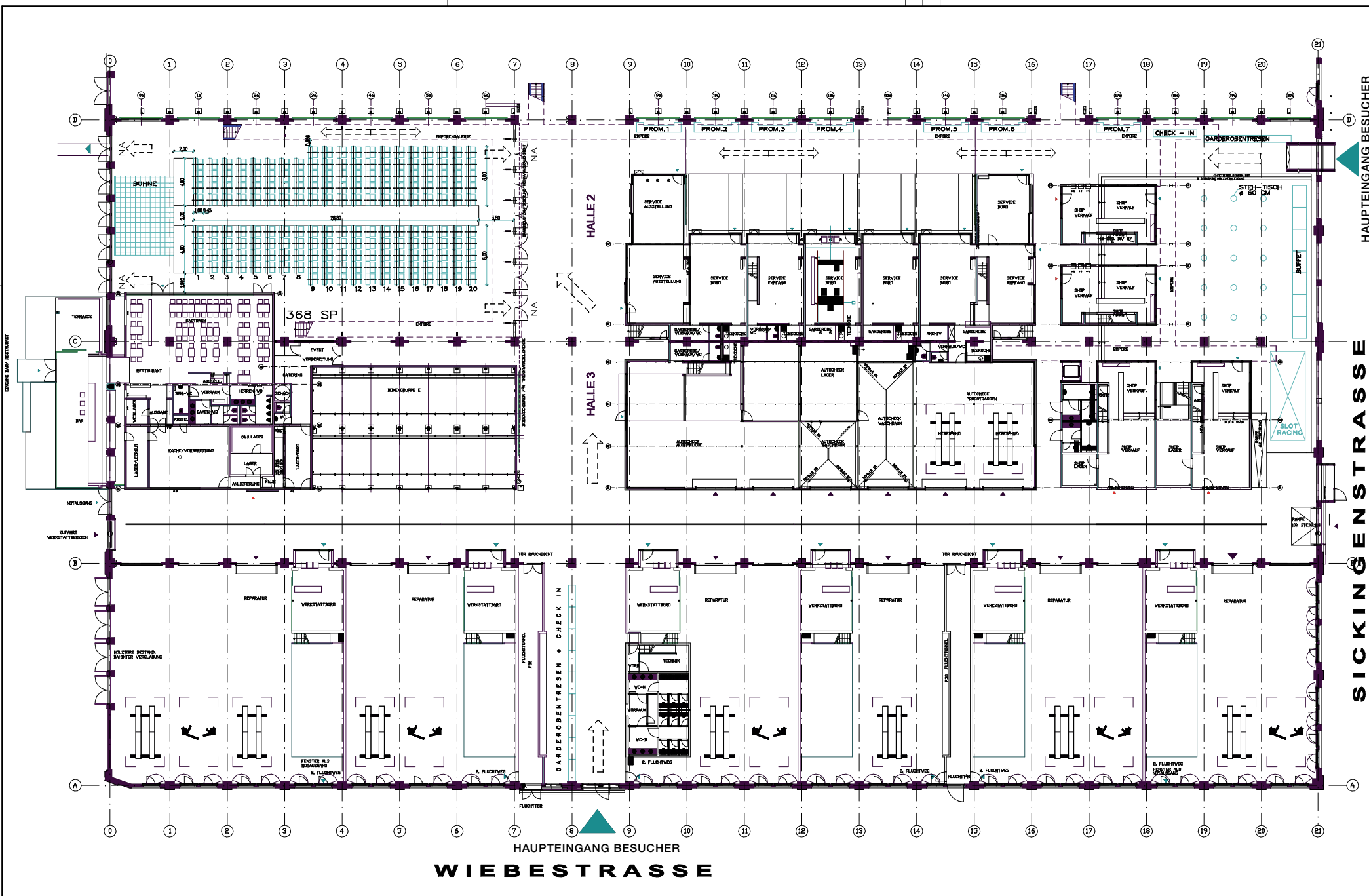
BAUTEIL:  
**MOEBLIERUNGSVARIANTE 3**  
 TAGUNG – SITZREIHEN

BEARBEITER:  
 DPL-BAUING  
 CORNEL KERSTING  
 PARKSTR 61  
 13167 BERLIN  
 TEL.: (0172) 61 08 154

DATUM:  
 09.12.2005

MASSTAB:  
 1:250 (DIN A2)

ZEICHN. NR.:  
**3**



**WIEBESTRASSE**

VERANTWORTLICHE ABTEILUNG:  
**Classic Remise** Wiebestrasse 36-37, 10553 Berlin

BAUTEIL:  
**MOEBLIERUNGSVARIANTE 4**  
 TAGUNG - PARLAMENTARISCH

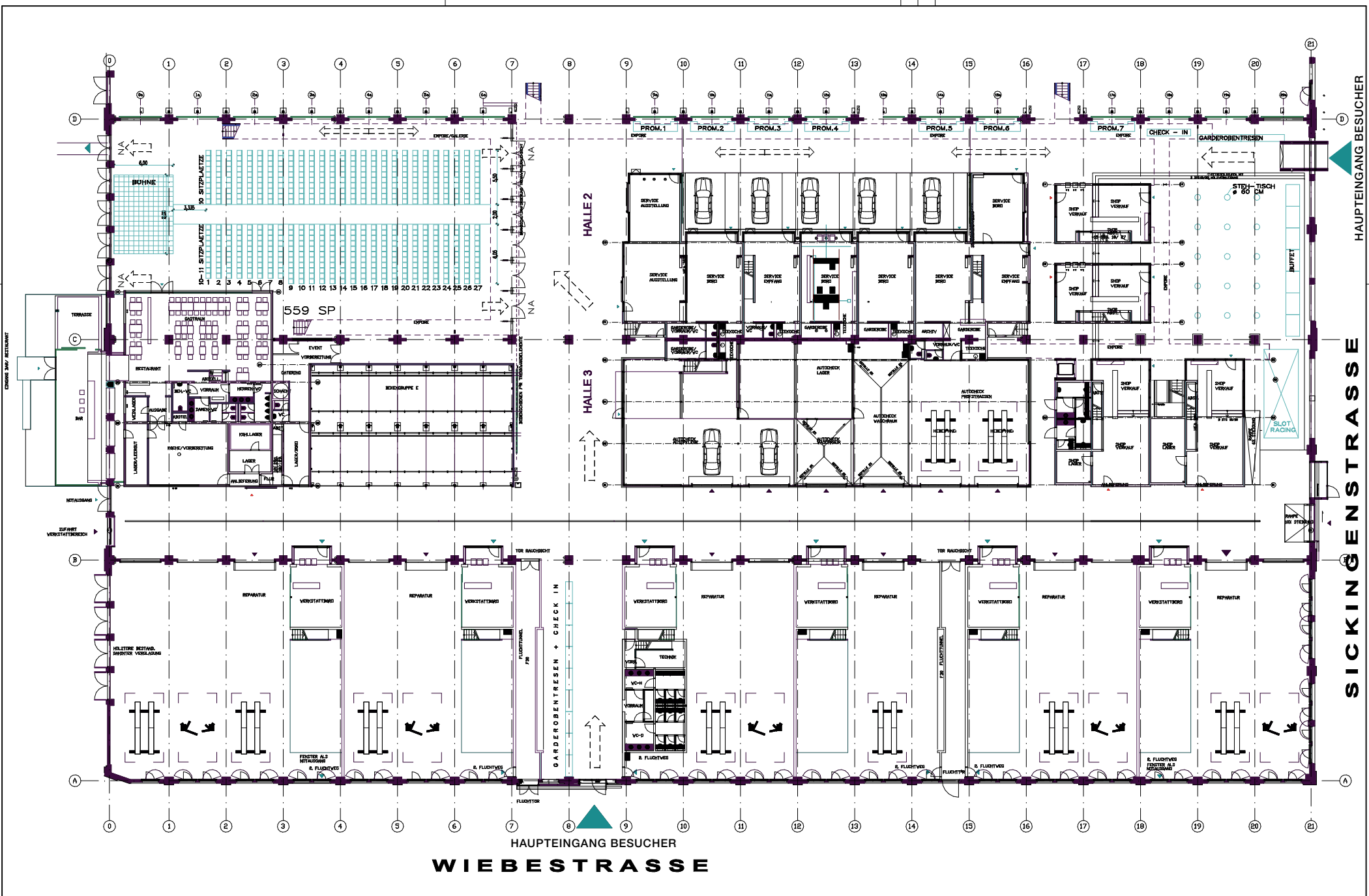
BEARBEITER:  
 DPL-BAUING  
 CORNEL KERSTING  
 PARKSTR. 61  
 13187 BERLIN  
 TEL.: (0172) 61 08 154

DATUM:  
 09.12.2005

MASSTAB:  
 1:250 (DIN A2)

ZEICHN. NR.:

# 4



VERANTWORTLICHE ABTEILUNG:  
**Classic Remise** Wiebestrasse 36-37, 10553 Berlin

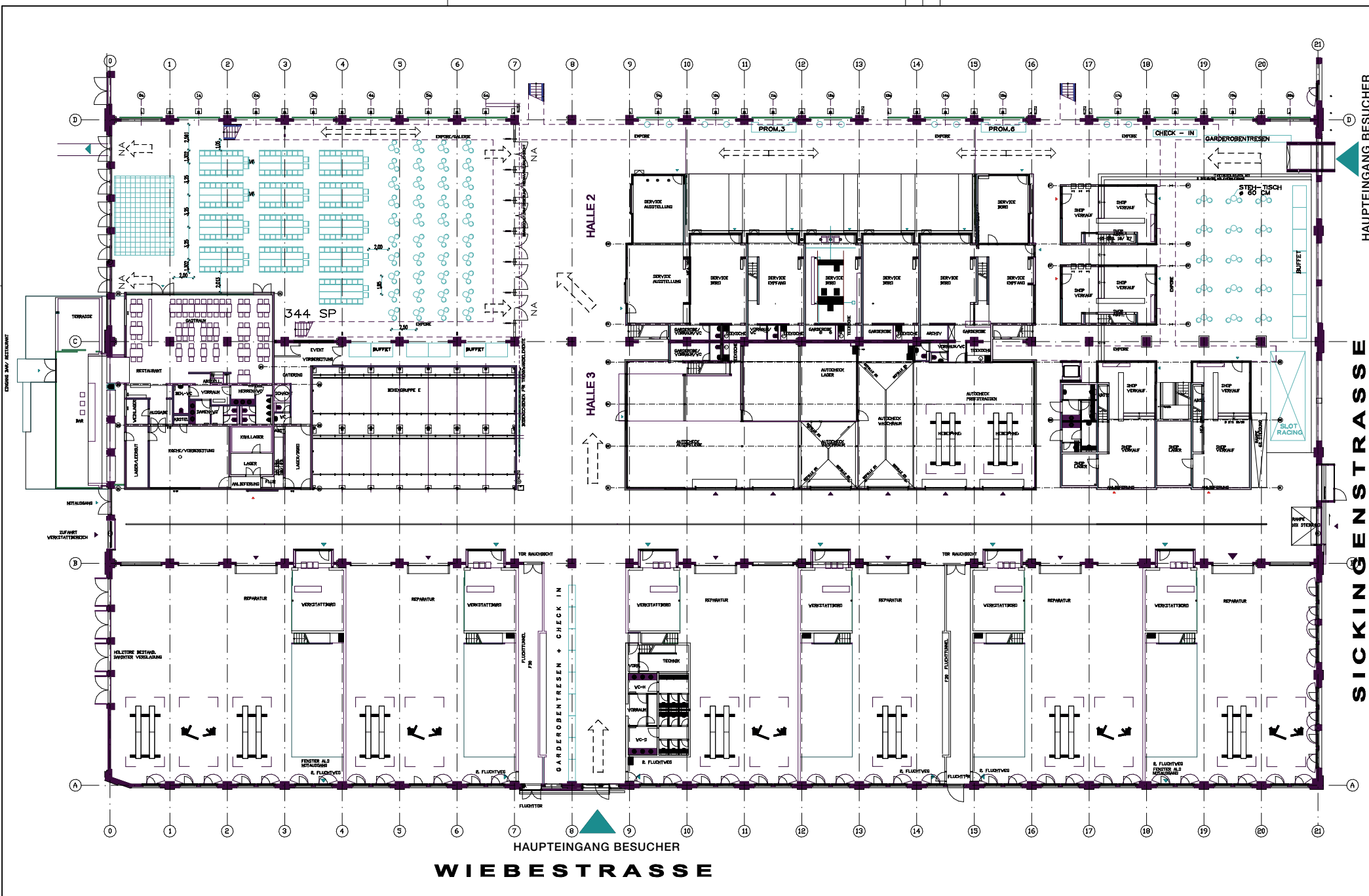
BAUTEIL:  
**MOEBLIERUNGSVARIANTE 5A**  
 TAGUNG - THEATERBESTUHLUNG

BEARBEITER:  
 DPL-BAUING  
 CORNEL KERSTING  
 PARKSTR. 61  
 13187 BERLIN  
 TEL.: (0172) 61 08 154

DATUM:  
 09.12.2005

MASSTAB:  
 1:250 (DIN A2)

**5A**



VERANTWÖRTLICHE ABTEILUNG:  
**Classic Remise** Wiebestrasse 36-37, 10553 Berlin

BAUTEIL:  
**MOEBLIERUNGSVARIANTE 6**  
 EMPFANG MIT GEMISCHTER BESTUHLUNG

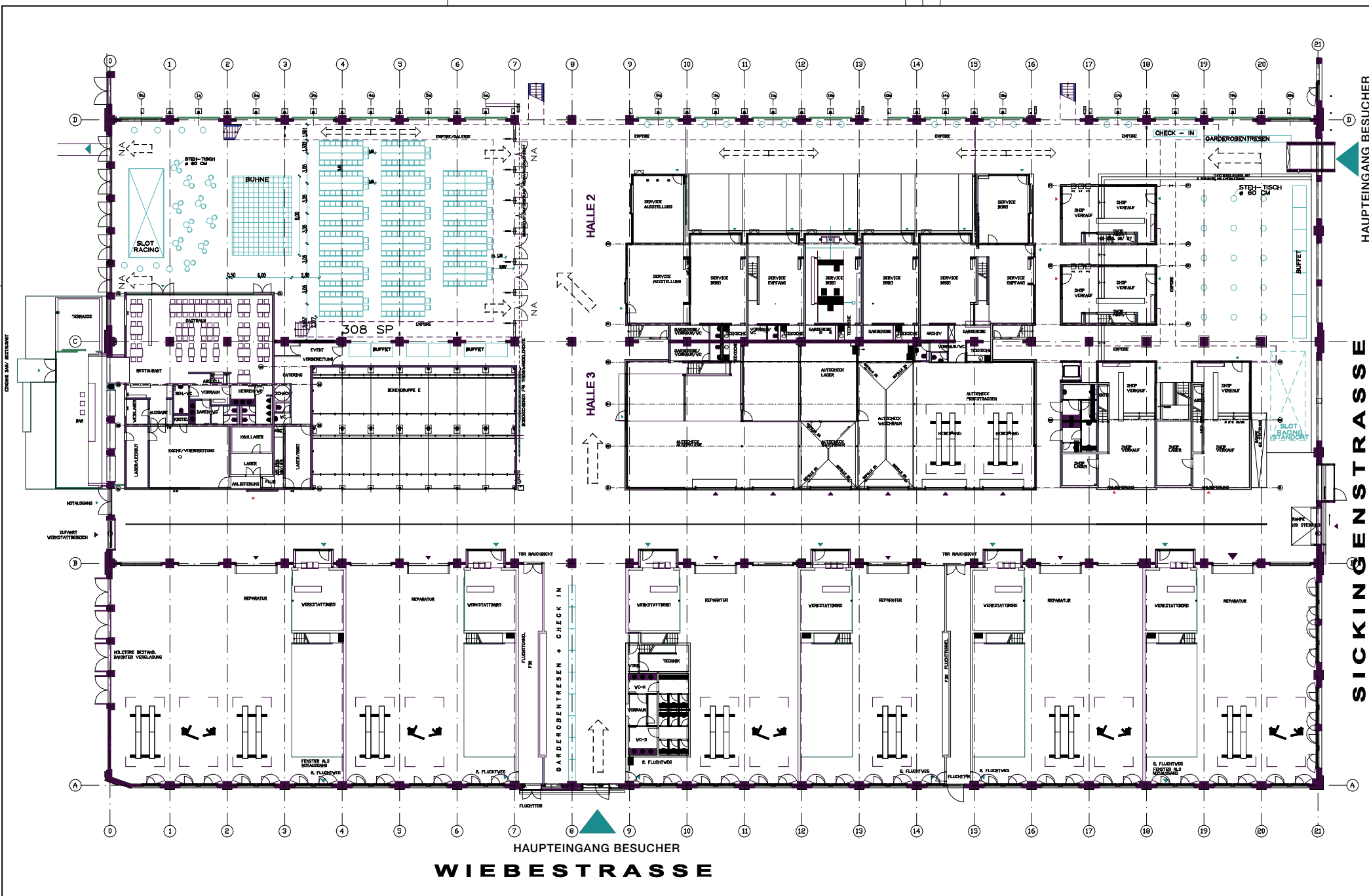
BEARBEITER:  
 DPL-BAUING  
 CORNEL KERSTING  
 PARKSTR 61  
 13187 BERLIN  
 TEL.: (0172) 61 08 154

DATUM:  
 09.12.2005

MASSTAB:  
 1:250 (DIN A2)

ZEICHN. NR.:

# 6



HAUPTINGANG BESUCHER  
**WIEBESTRASSE**

**SICKINGENSTRASSE**

HAUPTINGANG BESUCHER

VERANTWORTLICHE ABTEILUNG:  
**Classic Remise** Wiebestrasse 36-37, 10553 Berlin

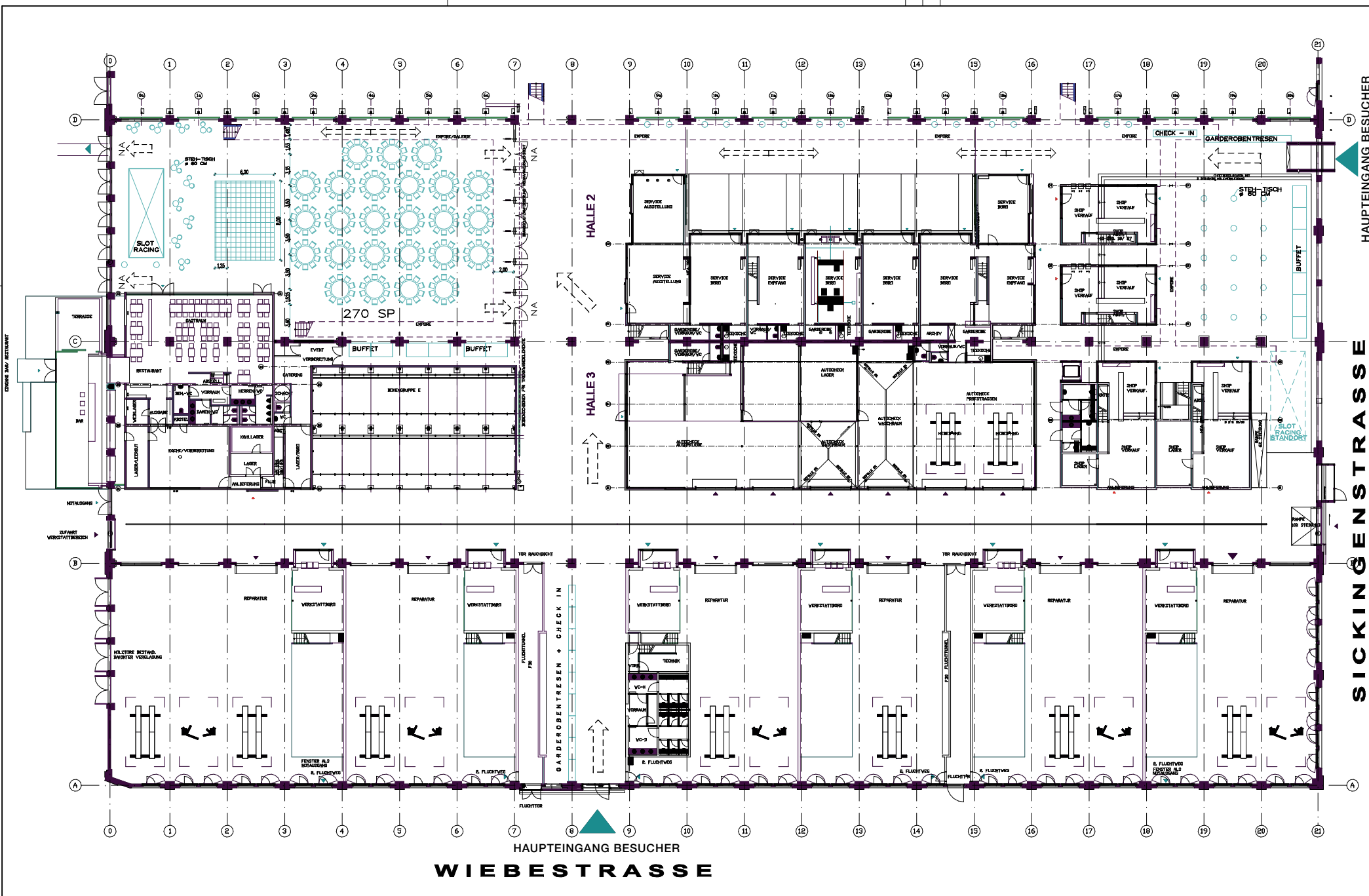
BAUTEIL:  
**MOEBLIERUNGSVARIANTE 7**  
 ABENDESSEN MITTELGROSS - TAFELN

BEARBEITER:  
 DPL-BAUING  
 CORNEL KERSTING  
 PARKSTR 61  
 13187 BERLIN  
 TEL.: (0172) 61 08 154

DATUM:  
 09.12.2005

MASSTAB:  
 1:250 (DIN A2)

7



VERANTWORTLICHE ABTEILUNG:  
**Classic Remise** Wiebestrasse 36-37, 10553 Berlin

BAUTEIL:  
**MOEBLIERUNGSVARIANTE 7A**  
 ABENDESSEN MITTELGROSS - RUNDE TISCHE

BEARBEITER:  
 DPL-BAUING  
 CORNEL KERSTING  
 PARKSTR. 61  
 10187 BERLIN  
 TEL.: (0172) 61 08 154

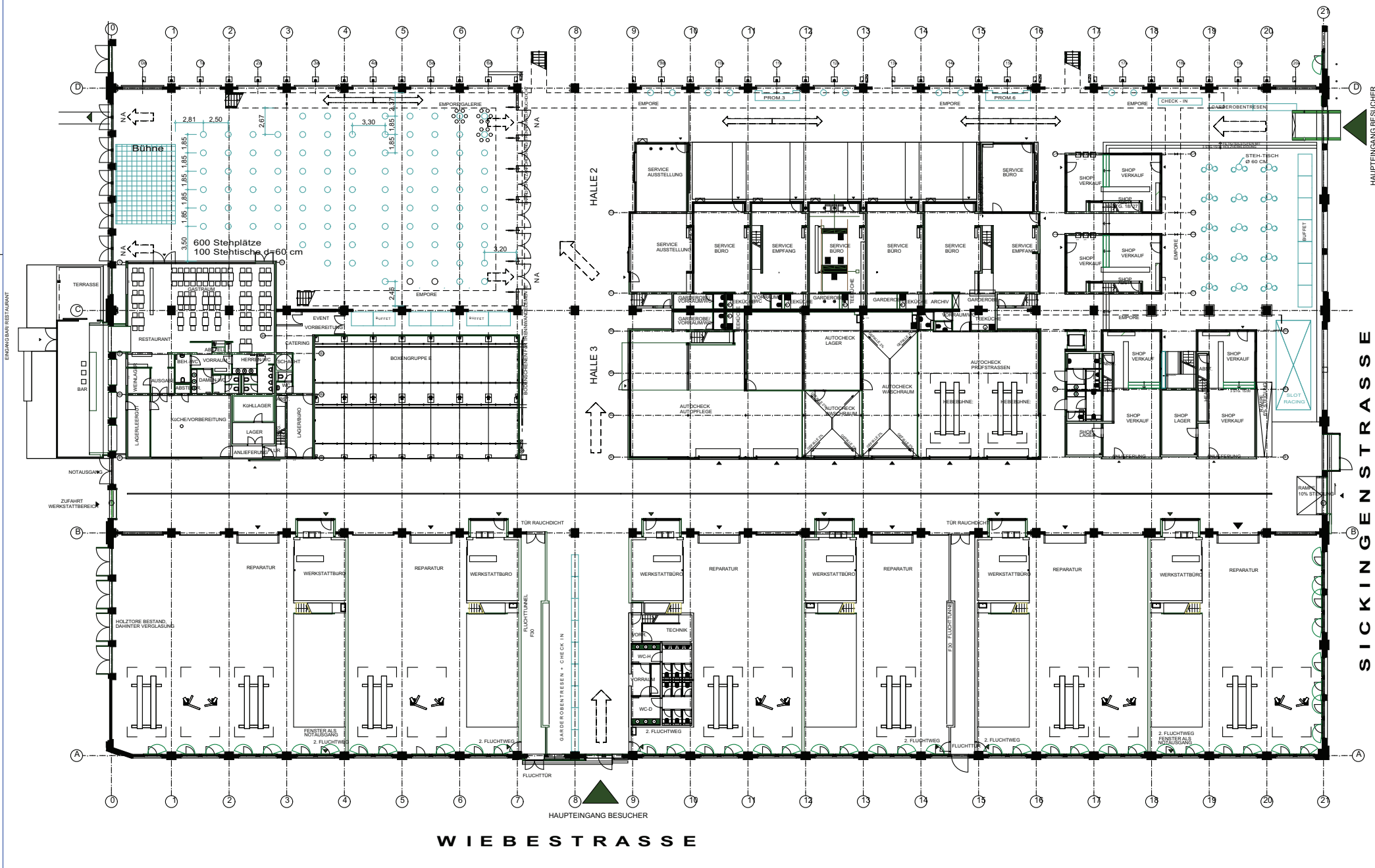
DATUM:  
 09.12.2005

MASSTAB:  
 1:250 (DIN A2)

ZEICHN. NR.:

# 7A





WIEBESTRASSE

VERANTWORTLICHE ABTEILUNG:

**Classic Remise**

Wiebestrasse 36-37, 10553 Berlin

BAUTEIL:

**MOEBLIERUNGSVARIANTE 10**  
EMPFANG MIT STEHTISCHEN

BEARBEITER:

DIPL.-ING. ARCHITEKT  
THOMAS LANGENFELD  
LOHMEYERSTR. 13  
10587 BERLIN  
TEL.: 030 - 322 50 96  
FAX: 030 - 322 83 85  
langenfeld-architekt@gmx.de  
Architektenliste Nr. 03116

datum:

14.04.2010

MAßSTAB:

1:250 (DIN A2)

ZEICHN. NR.:

**10**